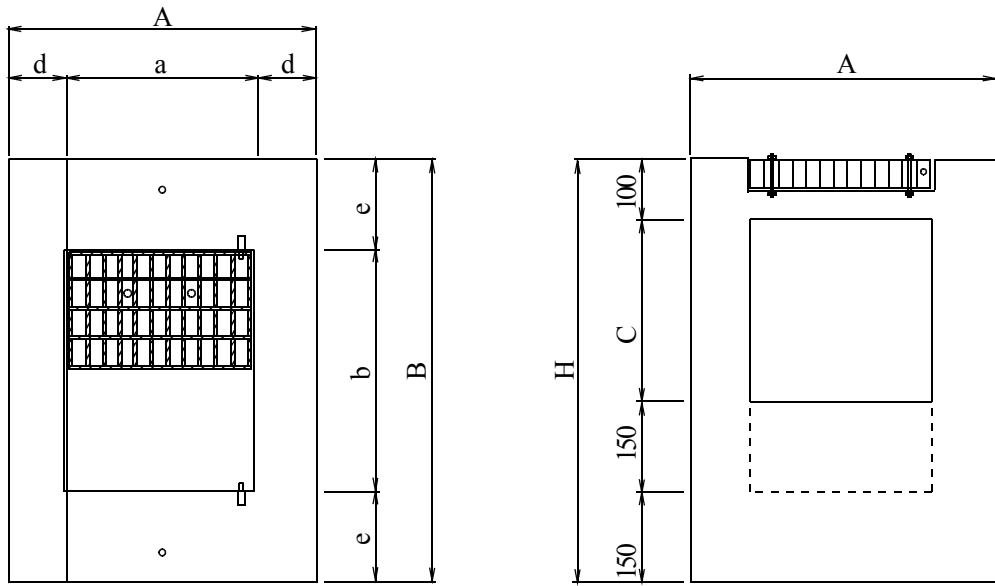


## BFL300 用舛



呼び名	寸 法(mm)								参考重量 kg
	A	B	a	b	c	d	e	H	
BFLM 30-30	510	700	300	400	300	105	150	700	441
BFLM 30-40	〃	〃	〃	〃	400	〃	〃	800	498
BFLM 30-50	〃	〃	〃	〃	500	〃	〃	900	555
BFLM 30-60	〃	〃	〃	〃	600	〃	〃	1000	612