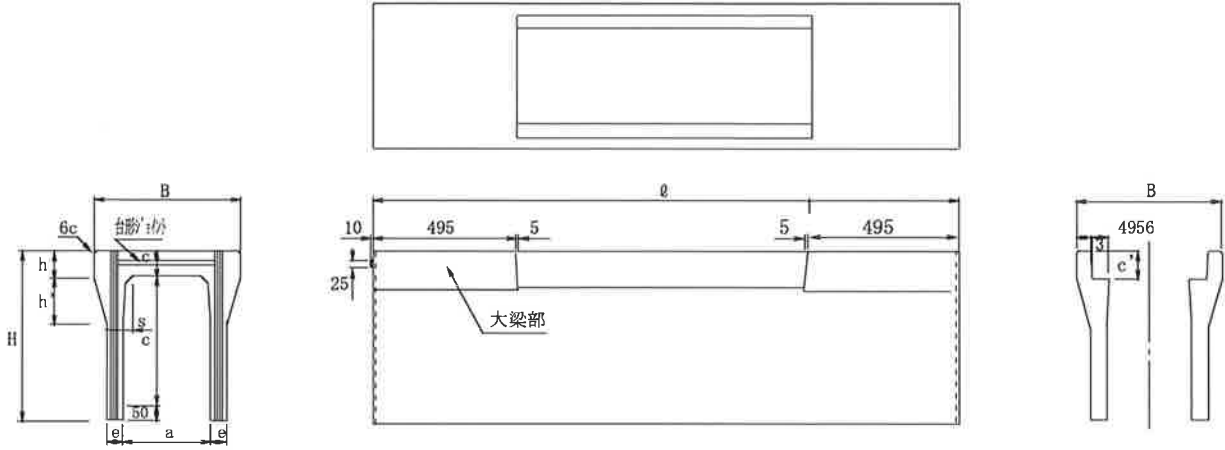


可変勾配側溝

頂板上側

頂版下側



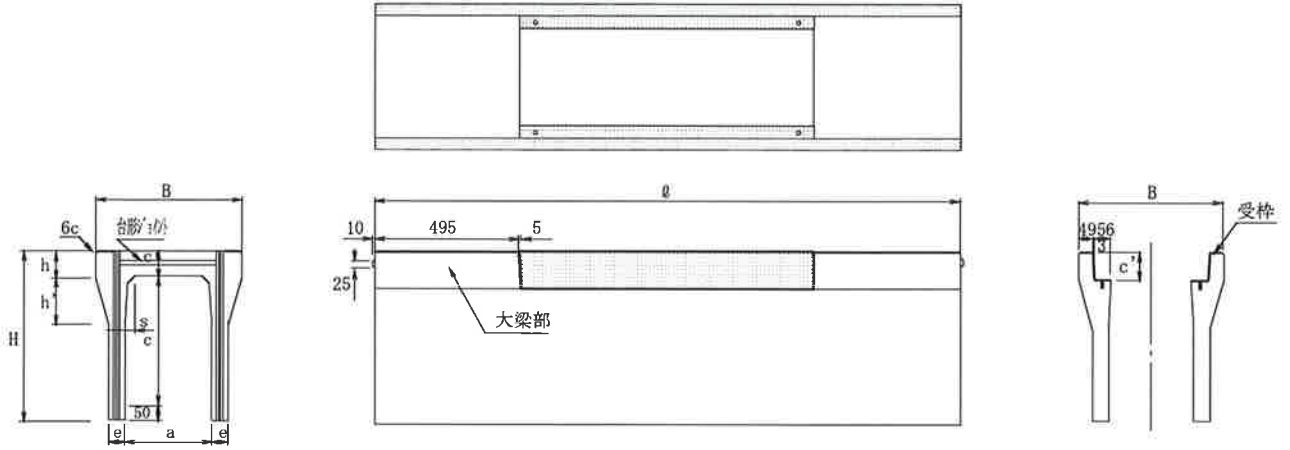
呼び	寸法(mm)										参考重量						
	B	H	a	c	c'	e	h	h'	s	l							
300 × 300	500	450	300	300	100	50	100	100	25	2000	330						
400		550		400		55		150			408						
500		650		500							460						
600		750		600		65		160			30	558					
700		850		700								619					
800		950		800		75		170			40	745					
900		1050		900								817					
1000		1150		1000		85		180			45	977					
1100		1250		1100								1056					
1200		1350		1200								1138					
1300		1450		1300								1220					
300 × 300		500		450		300		300			100	50	100	100	25	1500	220
400				550				400				55		150			278
500	650		500					378									
600	750		600	65	160		30	446									
700	850		700					491									
800	950		800	75	170		40	580									
900	1050		900					634									
1000	1150		1000	85	180		45	750									
1100	1250		1100					808									
1200	1350		1200					870									
1300	1450		1300					931									

呼び	寸法(mm)										参考重量		
	B	H	a	c	c'	e	h	h'	s	l			
400 × 500	610	660	400	500	100	70	110	170	45	2000	579		
600		760		600									646
700		860		700									713
800		960		800									779
400 × 500	610	660	400	500	100	70	110	170	45	1500	398		
600		760		600									447
700		860		700									497
800		960		800									547

可変勾配側溝 (T-25横断)

頂版上側

頂版下側



呼 び	寸 法(mm)										参考重量					
	B	H	a	c	c'	e	h	h'	s	ℓ						
300×300	500	450	300	300	100	50	100	100	25	2000	330					
400		550		400		55		150			408					
500		650		500							460					
600		750		600				65	160		30	558				
700		850		700								619				
800		950		800				75	170		40	745				
900		1050		900								817				
1000		1150		1000				85	180		45	977				
1100		1250		1100								1056				
1200		1350		1200								1138				
1300		1450		1300								1220				
300×300		500		450		300		300	100		50	100	100	25	1500	220
400				550				400			55		150			278
500	650		500				378									
600	750		600		65		160	30		446						
700	850		700							491						
800	950		800		75		170	40		580						
900	1050		900							634						
1000	1150		1000		85		180	45		750						
1100	1250		1100							808						
1200	1350		1200							870						
1300	1450		1300							931						

呼 び	寸 法(mm)										参考重量
	B	H	a	c	c'	e	h	h'	s	ℓ	
400×500	610	660	400	500	100	70	110	170	45	2000	579
600		760		600							646
700		860		700							713
800		960		800							779
400×500	610	660	400	500	100	70	110	170	45	1500	398
600		760		600							447
700		860		700							497
800		960		800							547