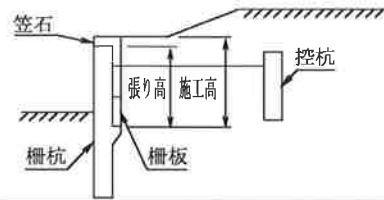


# 組立土止め

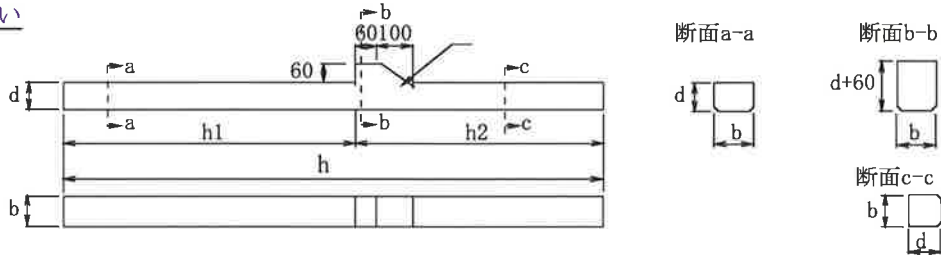
## 鉄筋コンクリート組立土止め規格外

### 鉄筋コンクリート組立柵渠規格外

組立柵渠の一般的な組み立ては右図のとおり、通常「張り高」と呼ばれている部分が「施工高」と呼ばれます。



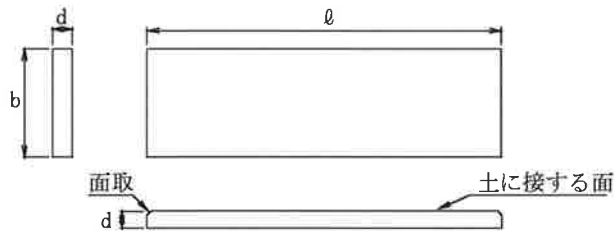
### くい



種類 (笠付)	寸法 (mm)					参考重量	
	h	h1	h2	b	d		
第3種	300	700	210	490	110	90	18
	600	1000	510	490	110	90	26
	900	1500	810	690	110	90	37
	1200	1800	1110	690	110	90	45
	1500	2100	1410	690	110	90	52

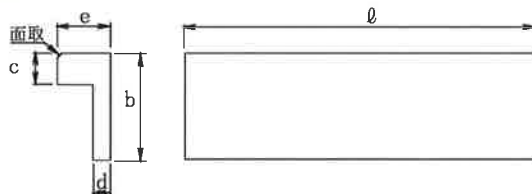
種類 (笠無)	寸法 (mm)					参考重量	
	h	h1	h2	b	d		
第3種	300	700	300	400	110	90	18
	600	1000	600	400	110	90	26
	900	1500	900	600	110	90	37
	1200	1800	1200	600	110	90	45
	1500	2100	1500	600	110	90	52

### 板



種類	寸法 (mm)			参考重量
	ℓ	b	d	
第3種	1480	298	50	53
	980	298	50	35

### 笠石



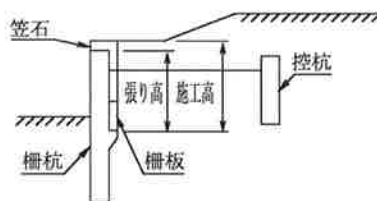
種類	くい間隔	寸法 (mm)					参考重量	
		ℓ	b	c	e	d		
笠石	900~1500	1500	1498	298	90	150	50	86
	1800~2100	1000	1998	298	90	150	50	115

# 控杭 及び タイロット

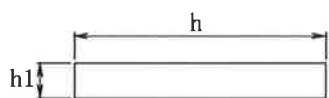
## 鉄筋コンクリート組立土止め規格外

### 鉄筋コンクリート組立柵渠規格外

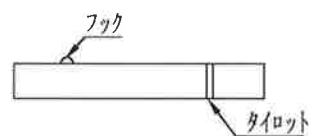
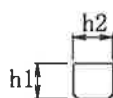
組立柵渠の一般的な組み立ては右図のとおり、通常「張り高」と呼ばれている部分が「施工高」と呼ばれます。



## 控杭



### 断面



寸法 (mm)			参考重量
h	h1	h2	
700	90	110	17

## タイロット

